

# Gewerbepark Schützenwiese

# Mieterdossier



# Gesamte Liegenschaft



## Verfügbare Büroräume

Hauptgebäude, Schützenwiese 8

Objekt	Modul Nr.	Bezeichnung	Fläche m <sup>2</sup>	m <sup>2</sup> / Jahr	Jahresmiete exkl. Mwst	Monatsmiete exkl. Mwst	Nebenkosten Akonto / Monat
4033/4034	1.4.3.3	Büroräumlichkeiten mit Küche und WC/Dusche	150	auf Anfrage	auf Anfrage	auf Anfrage	auf Anfrage

## Kaution

keine

## Foyer / Empfang

Das grosszügige Foyer mit Grossleinwand und Empfangsbereich steht allen Mietern zur Verfügung. Der Empfang begrüsst Ihre Gäste und im danebenliegenden Foyer können Sie Veranstaltungen abhalten.

Ebenfalls können der Aufenthalts- sowie der Besprechungsraum Rheintal für Sitzungen oder Teamanlässe reserviert werden.

## Nebenkosten

Folgende Heiz- und Betriebskosten sind in der Akontozahlung enthalten:

- Kosten für die Beheizung, Kühlung, Lüftung und Klimatisierung
- Kosten der Warmwasseraufbereitung
- Wasserverbrauch (inkl. Grundtaxe, Abwasserreinigung)
- Meteorwassergebühren (Regenwassergebühren)
- Kanalreinigung, Kanalspülung (allgemeine Teile)
- Stromverbrauch für allgemeine Anlagen, Serverraum
- Betriebskosten von Gemeinschaftsanlagen
- Gebühren für Bewirtschaftung Empfang / Foyer
- Serviceabonnemente für Liftanlagen inkl. Betrieb Lifttelefon, Entlüftungsanlagen inkl. Reinigung, Feuerlöschgeräte, Brandmeldeanlagen
- Hauswartarbeiten für Umgebungspflege, allgemeine Reinigungsarbeiten für Eingangshalle, allgemeine WC-Anlagen, allgemeine Bereiche wie z.B. Gang und Treppenhaus, sowie die Reinigung der Aussenfensterflächen.
- Schneeräumung / Laubentfernung

Folgende Nebenkosten sind in der Akontozahlung nicht enthalten und sind direkt durch den Mieter zu bezahlen:

- Kehrichtgebühren
- Strombezüge innerhalb der Mieträumlichkeiten
- Ersatz von Glühlampen und Leuchtstoffröhren in den Mieträumlichkeiten
- Gemeinsame Werbemassnahmen mit Mitmietern für Aktionstage, Spezialangebote, etc.
- Evtl. weitere mieterspezifische Auslagen
- Reinigung innerhalb der Mieträumlichkeiten inklusive Fensterinnenflächen

## Parkplätze

Tiefgarageneinstellplätze à CHF 100.00 exkl. MWST

Aussenabstellplätze à CHF 40.00 exkl. MWST

## Lage

Direkt an der Autobahn A13 bei Kriessern SG gelegen, befindet sich der Gewerbepark Schützenwiese mit diversen Produktions- und Büroräumlichkeiten.

Der Gewerbekomplex liegt zwischen der Autobahnausfahrt und dem Kanal. Die nächstgelegene Bushaltestelle «Schützenwiese» mit Anbindung an die RTB Linie 332 liegt in unmittelbarer Gehdistanz. Der Autobahnanschluss ist wenige Meter entfernt. Dank der Nähe zu Bad Ragaz sind sehr gute öffentliche Verbindungen nach Zürich und St. Gallen vorzufinden. Die Busse verkehren stündlich nach Oberriet und Altstätten.

- |                                       |               |
|---------------------------------------|---------------|
| • Autobahnanschluss Kriessern         | 100 m         |
| • Bus (Halt „Schützenwiese“, zu Fuss) | 1 Min         |
| • Bahnhof Altstätten (Bus)            | 10 Min (5 km) |
| • Flughafen St. Gallen - Altenrhein   | 22 km         |
| • Flughafen Zürich                    | 119 km        |
| • Flughafen München                   | 238 km        |

## Besichtigung und Kontakt

Schützenwiese Kriessern AG  
Denise Blättler & Mirjam Probst  
Schützenwiese 8  
9451 Kriessern  
Tel: +41 71 733 33 00  
Mail: [info@schuetzenwiese.ch](mailto:info@schuetzenwiese.ch)

## Bilder



Empfang – Foyer

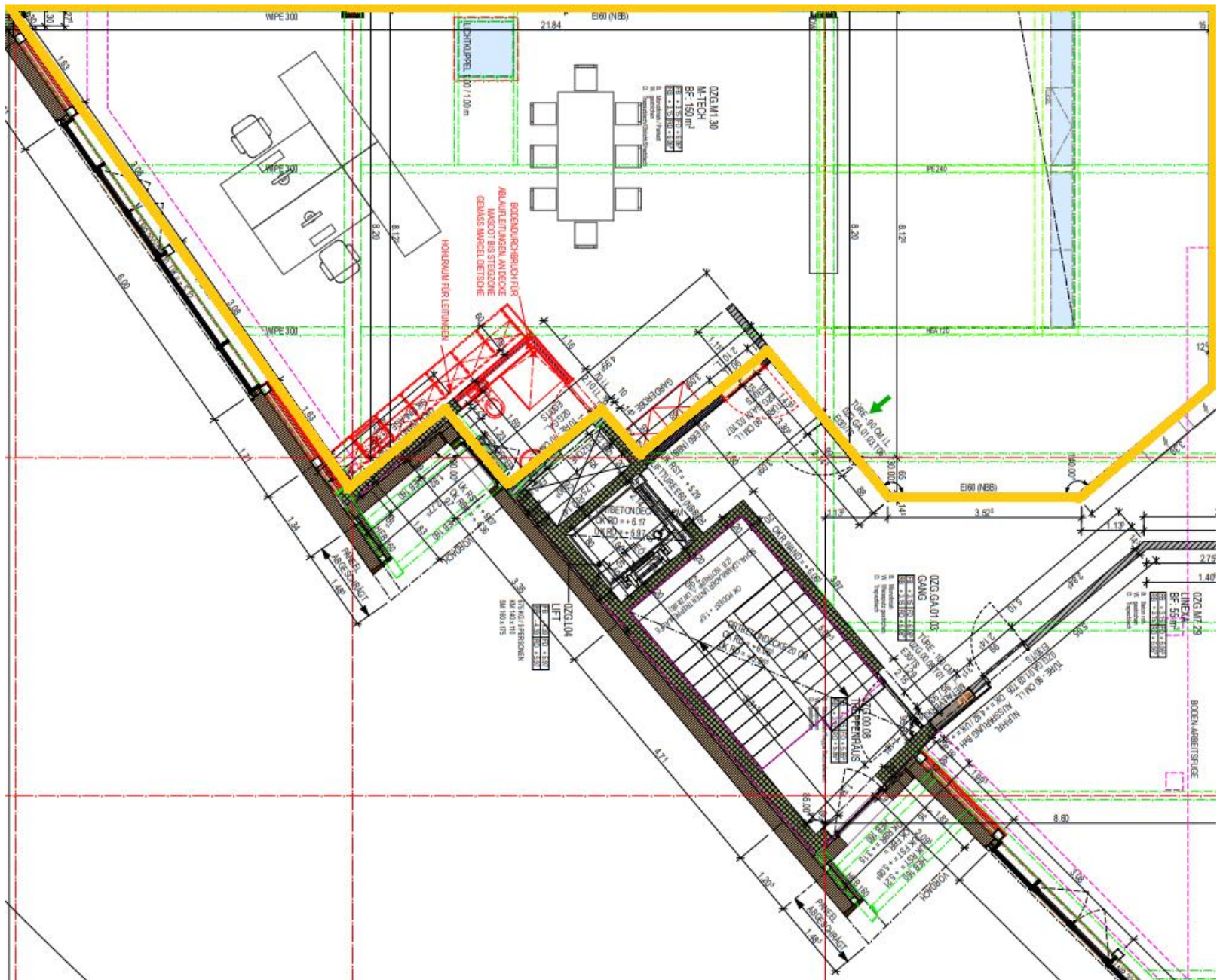
Platz für bis zu 150 Personen  
(Multimedialeinwand)



Aufenthaltsraum –

Platz für bis zu 100 Personen

# Objekt 4033/4034



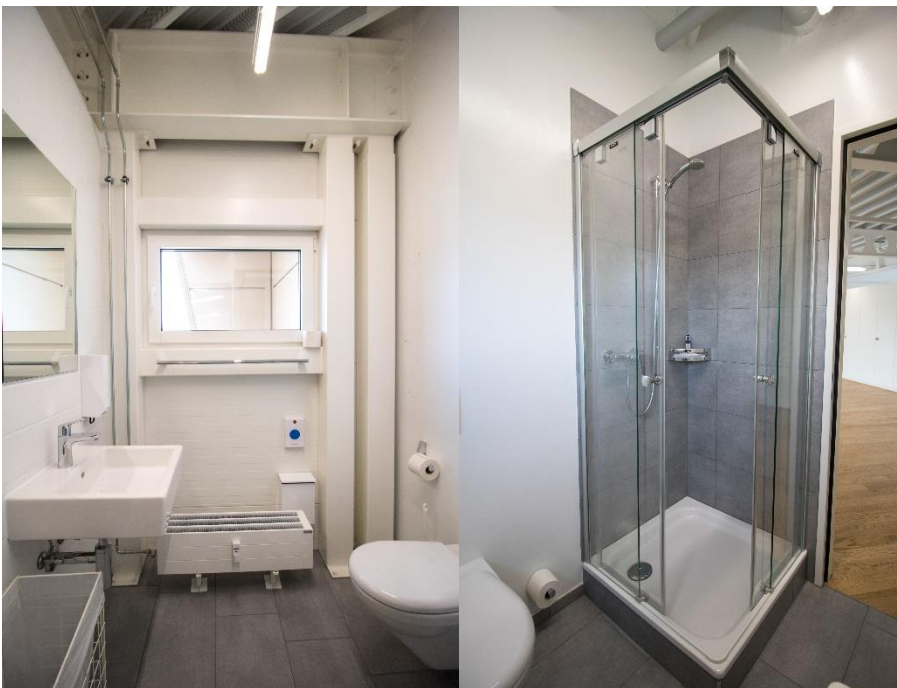
Hauptteil mit Fensterfront Südosten



Abgetrennter Bereich Oblicht



WC/Lavabo/Dusche



Sitzungszimmer/Archivraum



# Mieterübersicht (Stand Januar 2022)

## Mieter

Center Rheintal AG  
 Der Profi Personalmanagement AG  
 Dietsche MontageProfis AG  
 Dr. iur. André Hutter  
 Eicher Industrie-Schweisserei GmbH  
 EZY AG  
 Godly Rheintal AG  
 Kern Treuhandpartner AG  
 LITI-LINK AG  
 Maro Holding AG  
 Mipa Lacke + Farben AG  
 Motorrad Schweiz KmG  
 praxis am rhy ag  
 Print Plus AG  
 profimaler.ch gmbh  
 profigipser.ch gmbh  
 Rettung St.Gallen  
 SFS Unimarket AG  
 Skidata (Schweiz) GmbH  
 Swiss Photovoltaik GmbH  
 swissQprint AG  
 Zahnarztpraxis Gadient  
 ZURICH Generalagentur Altstätten

## Branche

Arbeitskleider und Reinigungsgeräte  
 Personalvermittler  
 Baumontagen  
 Rechtsberatung & Notar  
 Industrie  
 Architektur  
 Versicherungsbroker  
 Treuhand  
 Consulting  
 Holding  
 Industrie  
 Handel + Serviceleistungen  
 Ärzte  
 Softwareentwickler  
 Maler  
 Gipser  
 144  
 Baudienstleister  
 Zugangssysteme  
 Industrie  
 Industrie  
 Ärzte  
 Versicherung

